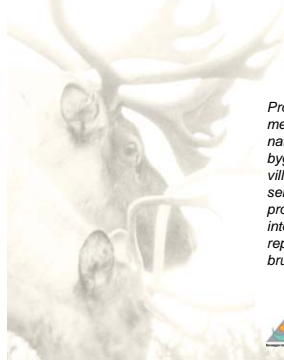


Villrein, ferdsel og tekniske inngrep i Dovre-Rondane- regionen;



Prosjektet er et samarbeid mellom Norsk institutt for naturforskning, Norsk senter for bygdeforskning og Norsk villreinsenter nord som ivaretar sekretærfunksjonen for prosjektgruppa, og et interimstyre for prosjektet med representanter fra de viktigste brukerne og forvaltningsaktørene.



Bakgrunn for prosjektforslaget



Villreinnemnda for Snøhetta og Knutshø tok i 2008 initiativ til å få i gang et forskningsprosjekt med kartlegging av villreinsens arealbruk i Snøhettaområdet.

Parallelt med utviklingen av dette prosjektforslaget behandlet Stortinget i februar – mars 2008 dokument 8:8 (2007 – 2008) og det ble i Innst.S.nr.131(2007-2008) fra Energi- og miljøkomiteen bl.a. uttalt at det bør gjennomføres en kartlegging av villrein, fritilsviv og næringsutvikling basert på ulike scenarier ved tilbakeføringen av Hjerkinanleggene.

Forvaltning, konflikter og dialog



For å sikre best mulig brukermedvirkning og faglig relevans har vi gjennomført et dialogseminar med de mest sentrale brukerne av Snøhettaområdet.

FoU- prosjektet som presenteres er utviklet fra seminarresultatene sammen med prosjektforslaget fra villreinnemnda for Snøhetta og Knutshø. Villreinnemndas forslag har vært på høring hos viktige brukere og potensielle prosjekteiere som deltar i et interimstyre for FoU-prosjektet.

Villreinnemndas forslag + resultater fra dialogprosessen + NINA og Bygdeforskning = Et prosjektforslag bestående av tre integrerte delprosjekt



Det foreslåtte FoU-prosjektet består av tre delprosjekt og startes i 2009.

- Villreins bruk og tilpasning til Snøhettaområdet
- Ferdsl og brukere av Snøhettaområdet
- Begrensninger og framtidige bruks-, opplevelses- og næringsmuligheter i Snøhettaområdet

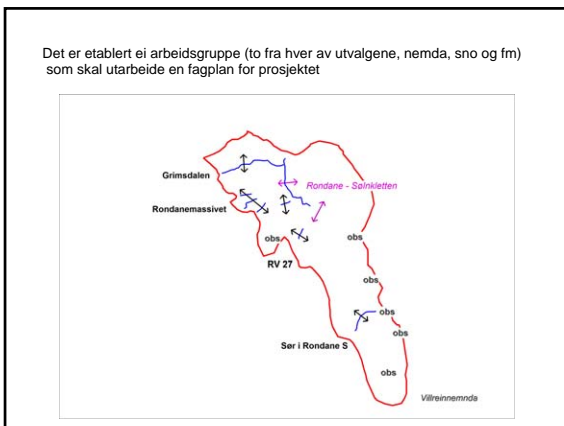
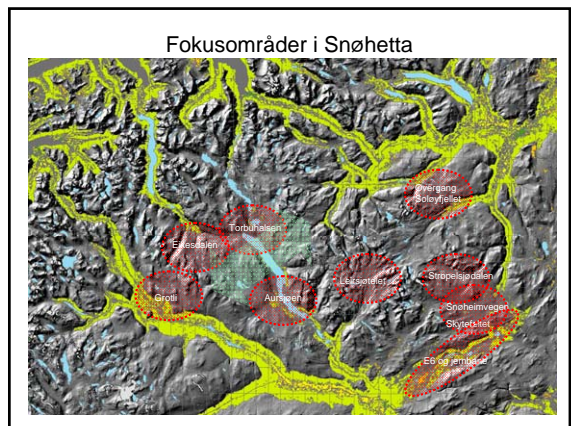
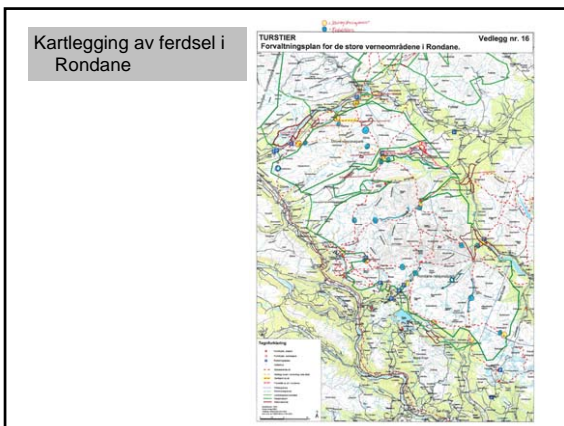
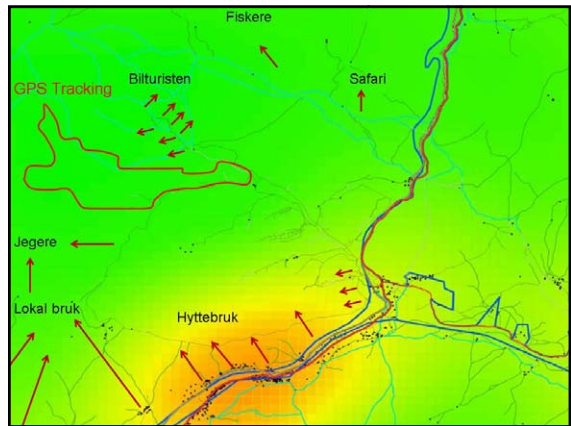
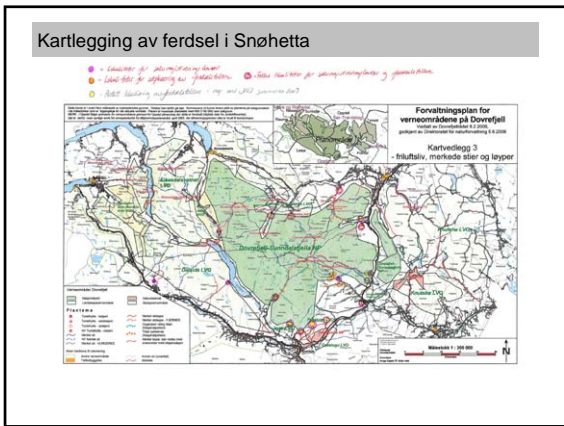
Sluttrapport fra prosjektet vil foreligge innen utgangen av 2012.

Målsetning

Prosjektets hovedmål er å studere effekter av ferdsl og tekniske inngrep på villreinen i Dovre-Rondane- regionen. Den foreslåtte FoU-aktiviteten skal koble sammen den biologiske og menneskelige dimensjonen i problemkomplekset rundt avveiningen mellom bruk og bevaring i disse fjellområdene.

Delprosjekt og arbeidspakker

- Initiert og grunnlag for FoU prosjekt
 - AP 0: Radionerking med GPS sendere, lokal informasjon og forankring
 - AP 01: Dialogseminar
- Villreins bruk og tilpasning til Snøhettaområdet (vedlegg 2)
 - AP 1: Regionale og lokale utviklingseffekter
 - AP 2: Barrierer og tekniske inngrep
 - AP 3: Verdisklassifisering av villreins beveringsområder
- Ferdsl og brukere av Snøhettaområdet (vedlegg 3)
 - AP 4: Problemstillinger knyttet til arealkonflikter mellom villrein og ferdsl
 - AP 4.1: Ferdsl lange hovedinfartstårer og lange hovedstretter
 - AP 4.2: Ferdsl leverer veier eller røpingsstier
 - AP 5: Problemstillinger som fordrer en eksperimentell eller komparativ slårmerking
- Begrensninger og framtidige bruks-, opplevelses- og næringsmuligheter i Snøhettaområdet (vedlegg 4)
 - AP 6: Hva er det opplevde og fatiske handlingsrommet for lokalbefolkningen og næringsaktørene?
 - AP 6.1: Analyse av Snøhettaområdes bevarings praksis, økonomisk, rekreasjonsmessig og sosiale forhold for de mest berørte lokalbefolkningen og aktører, og hva slår bruk dette er relatert til.
 - AP 6.2: Hvilken bruk kan ha et potensiale og eller erstatte dagens bruk – opplevelsesmessig og økonomisk?
 - AP 7: Hvordan opplever og forholder forvaltningsinstansjonene seg til problematikken med Snøheimvegen og Snøheimhytta spesifikt, og sett i lys av lokalitet på næringsutvikling i tillegg i forhold til verneområder generelt?
 - AP 8: Brukermedvirkning gjennom prosjektet
 - AP 9: Formidlingsstrategi
 - AP 10: Koordinering og integrering mellom delprosjektene



- ### Forslag fra villreinutvalga i rondane
- 1 Stort fokus på ferdsel, Virkning av ferdsel, Behov for omlegging av løyper?- Effekter av å omlegge løyper?
 - 2 Utveksling mellom delområder innen rondane nord og rondane sør- fordeling av beiter og beitekvalitet
 - 3 Bruk av kalvingsområder- kalving i Fampen området?
 - 4 Virkning av veger; Grimsdalsvegen, Rv27, trekk mellom Rondane og Sølknletten
 - 5 Bruk av skogområdene i sør

Villreins bruk og tilpassing til Snehettaområdet forts:

Prosjektet vil gi;

- Detaljert dokumentasjon av reins arealbruk gjennom året
- Kartlegging av reins beiter og en analyse av endringer i vinterbolene
- Detaljerte analyser av reins arealbruk i utvalgte fokusområder
- En verdiklassifisering av ulike habitater til ulike tider på året
- Analyser som kombinerer GPS data med resultater fra en abstrakt lerdelskartlegging og brukerundersøkelse
- Et regionalt perspektiv som vil gi generell kunnskap om effekter av fragmentering og store muligheter for å gjøre komparative forskning
- Store muligheter for å relatere effekter av ulike bruksmønstre (brukergrupper) til villreins arealbruk, eg. Gulating, organisert, uorganisert, kanalisert ferdsel, osv, åpen veg – veg m restriksjoner, rydding i skytefeltet, jakt og jegere osv osv
- **Resultater som i stor grad er kartfesta og som vil ha stor verdi for framtidig forvaltning og overvåking**

