

Orientering om status for Hardangervidda og Nordfjella

Status pr i dag

Forslag til ny fagaktivitet i prosjektet fra styringsgruppa

Arbeid som gjøres i forbindelse med Fylkesdelplanen
Overvåking av Rv7

Forslag til aktiviteter i 2010



Hovedmål og bakgrunn

- Etter at vi avslutta Rv 7 prosjektet i 2006 var det et sterkt ønske fra villreinnemnd og villreinnvalg om å videreføre prosjektet på Hardangervidda
- Samtidig et ønske fra Nordfjella om å starte et tilsvarende prosjekt der slik at en over tid fikk samme data og kunnskapsgrunnlag som på Hardangervidda
- Statens vegvesen Vegdirektoratet ønska en videreføring av overvåkningen av Rv 7, samt ei vurdering av mulige effekter av ei kort strekning med hogstprofilering ved Høgsteinen
- En ville derfor montere GPS sendere og starte datainnsamling i Nordfjella og samtidig gjenoppta datainnsamling på Hardangervidda
- Det var også et uttrykt mål at prosjektet måtte bli langsiktig slik at en kunne få belyst effektene av å øke bestandsstørrelsen på Hardangervidda.
- Merka dyr i 2007 og i 2009
- En har også jobbet med å finansiere analyser og bearbeiding av data, og prosjektgruppa har sendt inn innspill til ønska faglig aktivitet (Sammenfatningen av dette presenteres nå)
- Tiddekte økonomiske midler har pt vært brukt til datainnsamling og oppfølging av merkedyr i felt
- I tillegg til lokale midler og tildeling fra vegvesenet har prosjektet brukt midler i forbindelse med prosjektet "Hesting og menneskelig påvirkning i tetthetsregulerte villreinnbestander". Dette er et overbyggingssjikt som vi har hentat midler fra i alle "Langfjella prosjekt"
- Vi har siden 2007 vært inne i en "datainnsamlingsfase" og er nå kommet så langt at det er naturlig å gjennomføre en ny periode med analyser. Dette gjelder enkelte utvalgte problemstillinger på Hardangervidda og mer grunnleggende analyser i Nordfjella.

Forslag til ny fagaktivitet på HV og i NF

- Hovedtrekk i reinnens arealbruk:
 - Samtler reinnen seg i avsidesliggende områder?
 - Hva skyldes i så fall dette?
 - Er det mulig å se menneskelig aktivitet i forhold til trekkmønstre og arealbruk?
 - Avviklere bruksområder, og ev utveksling mellom HV og NF
 - Vegger
 - Overvåking av Rv7,
 - retningsbråk av nærområdene til veggen,
 - antall og utsom,
 - mulig effekt av hogstprofilering ved skilteveggen
 - Slåtte løyper
 - Motorferdselsløyper
 - Turistløyper/hyttegrunder/ stoler
 - Kraftanlegg
 - Områdene områder m omliggende aktivitet
 - Gravvædder og kanal som er gravd ut her
 - Pløstener reinnen reguleringsmagasin litt vinterstødt, eller er disse i større eller mindre grad barrierer for reinnen?
 - I hvilken grad har vannkraftmagasinene medført en neddemning av gamle trekkeveger
 - Skal det nå bli disse deler av dem?
 - Kan slike trekkeveger eventuelt restaureres ved fysiske støtt?
 - Kraftledninger, fokuseres på i andre prosjekt, men bør behandles også i dette prosjektet der det er naturlig
 - Områder m annen form for vintereaktivitet
 - Hovedmanstrø i menneskelig arealbruk, eke sommer, vinterferie, påske
 - Bestandsdynamikk, naturlig dødelighet, predasjon
 - Klimapåvirkning og klimaendringer
 - Hvilke utfordringer / implikasjoner har forventna klimaendringer for arealforvaltningen i villreinnområdene

Forslag til ny fagaktivitet; spesifikke innspill til NF

- Hva er villreinstammens leveområde
 - Seonghabitat og vandringer gjennom året
 - Overgang/ overlapp med andre villreinnområder- HV
 - I forhold til definerte grenser for villreinnområdet (DN) og LNF- villreinnområde i felles kommunedelplan for villrein
 - Mulige effekter av kvaliteten på beiteressurser, løypenett sommer og vinter, hytteområder, kraftledninger med mer
- Spesifikke problemstillinger
 - Fungerer Rv. 50 som ei deilelinje i området slik at en tidvis får ei lokal stamme i nord og ei stamme i sør, med separate kalvingsområder?
 - Krysningsområder ved Rv. 50, kan disse gjøres mer effektive m. enkle tekniske tiltak?
- Hvilke effekter har vasskraftutbygginga i Nordfjella hatt på reinnens arealbruk
 - Eks, neddemte trekkeveger
 - Hva betyr annen menneskelig aktivitet i disse områdene
 - Kan en finne avbøtende tiltak?
- Turistløypenettet i området Finse/ Hallingskeid- Geitryggen_ Raggsteindalen/ Ynglesdalen
- Turistløypa Bjordalsbu - lungsdalen
 - Hvor stor betydning har trafikken i disse løypene på reinnens bruk av eller trekk gjennom områdene??
 - Hva kan være aktuelle tiltak?

Andre forhold; Arbeidet med fylkesdelplanene

- I forbindelse med de pågående fylkesdelplanene har fellesgruppa for Setesdalsområdene, Hardangervidda og Rondane bestilt et felles utredningsarbeid på temaet "Villrein og ferdse"
- Dette arbeidet skal gjennomføres og rapporteres innen 01.03.2010
- Prosjektet har tre delmål:
 - Kartlegging av ferdse i Rondane
 - Analyser av GPS data i forhold til perioder på året med ferdsestopper; ser vi endringer i atferd og arealbruk i forbindelse med vinterferie og påske?
 - Regionale effekter av forstyrrelser; Videreutvikle habitatmodell for Hardangervidda med å bruke et nytt beitekart som har større fenologisk oppløsning
- Problemstillingene overlapper til dels med innspill som er gitt til faginnhold i prosjektet og vil slik være et viktig økonomisk bidrag til å få gjennomført viktige analyser
- Vi er godt i gang med gjennomføringen av dette prosjektet:
- Det er også bestilt og gjennomført en utredning på betydningen av tangeområdene på Hardangervidda.. Denne er nå levert til prosjektgruppa (mer om innholdet i denne litt seinere)

Forslag til framdriftsplan for HV og NF

- Fram til mars 2010; Avslutte analyser og rapportere bidrag til fylkesdelplanarbeidet..
- I løpet av 2010; Etablere habitatmodeller for Nordfjella- kartlegging av funksjonsområder
- I løpet av 2010; Kartlegge og sammenligne årstidssyklus i arealbruk og sammenligne denne med Hardangervidda og Setesdalsområdene
- Sammenligne RSF funksjoner på tvers av alle områder i Langfjella
- Gjennomføre en demografisk analyse der vi tester effekt av tetthet og klimapåvirkning (NDVI og sne) innen om mellom bestandene
- Foreta en detaljert beskrivelse av fokusområdene i Nordfjella og beskrive reinnens bruk av disse gjennom prosjektperioden
- Dette vil besvare mange av de mer generelle spørsmåla som prosjektgruppa har gitt innspill til i Nordfjella, i tillegg kommer et særlig fokus på enkelte løyper som følge av bestilling fra FM-BU
- Dette er resultater og analyser som sammenfaller godt med det vi skal gjøre i Setesdalsområdene og som vil være viktige som grunnlagsdokumentasjon for den kommende Fylkesdelplanprosessen i Nordfjella.

Arbeid som har vært gjort siden sist..

- Overvåking av Rv 7, høgfjellsprofilering v Skiftesjøen

Arbeid som har vært gjort siden sist..

- Arbeid med utredninger i forb. med fylkesdelplanarbeidene
- Denne rapporten er nå ferdig og er overlevert prosjektgruppa



Bruken av tangeområdene, verdi av disse områdene for villreinbestanden og begrensninger som skyldes menneskelig aktivitet

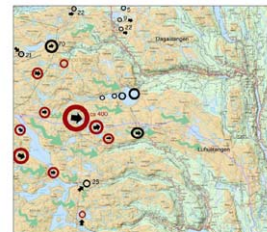


Figur 2. De ulike delområdene med rødt kartlagte soner på Hardangervidda

Tabell 2. Prosentvis fordeling av kartlagte soner på Hardangervidda fra nye grensinger. Delområdene som skal løses fremgår i Figur 2. (Strand et al. 2008).

Delområde	Berentet areal km ²	Ruttedet. areal km ²	Ruttedet. % av totalt	Levetrakkets areal km ² (ca. 2008)
Utsattområde	7873	2005,9	25	ca 28%
OH1	289	48,9	16	ca 10%
OH2	11	1,4	8	
OH3	143	44,4	31,4	ca 52%
OH4	19	3,1	20,8	
OH5	4	0,5	13	
OH6	6	2,2	30	
Sum delområde	436	98,4	23%	
Sum	8255	2102,2	26%	

Fangstrelaterte kulturminner



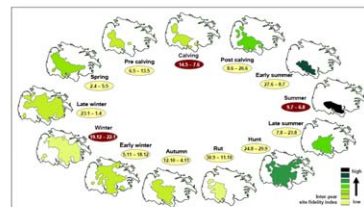
Figur 6. De sterke konsentrasjonene av fangstrelaterede kulturminner i forbindelse med Luftfyllingen og Dagvannet (røde sirkler) er jorderavdekkede fangstrelater og runde er demurerte fangstrelater. Svarte eller røde punkter viser på prospekt og vernearealer som lag på prospekt. Grøne eller røde punkter viser på fangstrelater i Sørvesten er i dag nedlagt (kjø og figur 2). (Strand et al. 2008).

Menneskelig aktivitet i tidligere tider



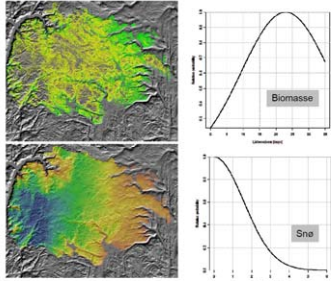
Stødsdrift ved Stegaros i gamle dager

GPS data og hovedtrekk i arealbruk

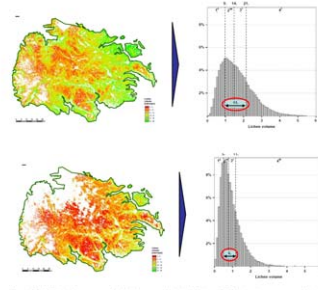


Figur 25. Villreinen sin sesongbruk av leveområdet på Hardangervidda, basert på data fra GPS-merke dyr. Så langt viser analysene at reinen på Hardangervidda har et tydelig sesong-avhengig forflyttingsmønster og at det er store sesongvise ulikheter både på åfærd og leveområdelokalisering. Således viser resultatene at vegetasjonen og beitetilgangen kan ha stor betydning for å forklare Hardangerviddareinen sin migrerende levestilte. (Strand m.fl. 2008)

Beiteforhold, snø og bestandsstørrelse

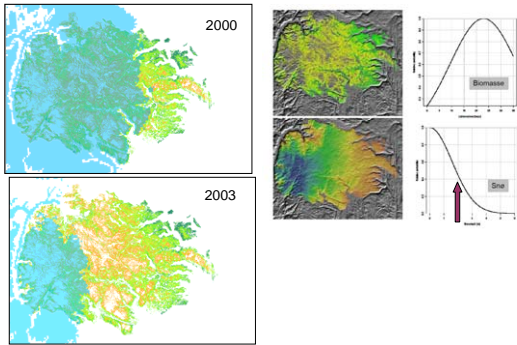


Romlig fordeling av vinterbeiter og beitekvalitet over tid

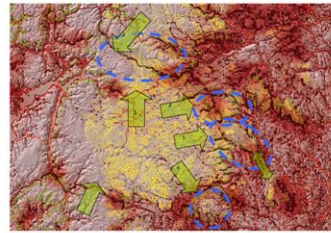


Figur 27. Målt lavbiomasse på Hardangervidda i 1984 og 2003 (avst. sammen med frekvensfordeling av biomassen det to åra (høgre figurpaneel)).

Snømengde og tilgang til beiter

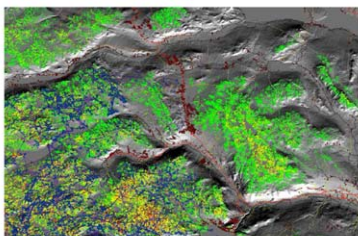


Et regionalt perspektiv



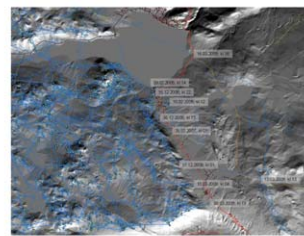
Figur 28. Framstilling av beitefelt (gult), topografi, hytter (røde prikker) og beitefelt av hytter (raud skravering) og vegar og stiar. Funksjonelliteten til område i dette kartet angår også villreinbestandene i Setedalsheiane, Nordfjella, Brattfjell-Vinddeggen og Biefeil. Vi har antydde desse kodingane med piler i kartet (Kaustadten m.f. 2009).

Dagalitangen



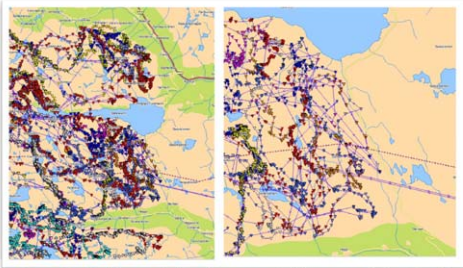
Figur 37. Posisjonsdata frå GPS-merka dyr (blå prikkar og strek) i perioden 2001-2009 på Dagalitangen med større innfallsparti. Raudte prikkar er hytter, raudte strek er vegar og grøn/oransje/grå strek er turiststiar og andre stiar (NINA-data)

Sønstevevann



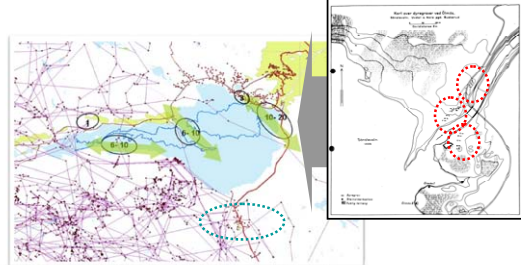
Figur 38. Posisjonsdata frå GPS-merka dyr (blå prikkar og strek) i perioden 2001-2009 på Sønstevevann med større innfallsparti. Raudte prikkar er hytter, raudte strek er vegar og gule/grå strek er turiststiar og andre stiar. Inndelte data viser kva for delar av vore merka dyr over og opp mot veggen over Inningfjell (NINA-data)

Sønstevann

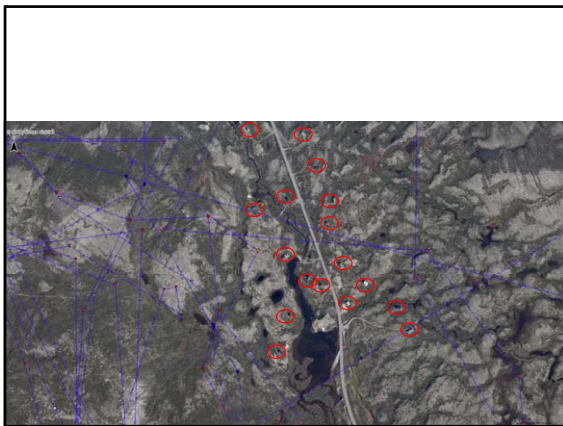


Figur 40a og 40b. Plott fra merka dyr i kring Sønstevann og Lufsjåtangen (utsnitt) i perioden 15. oktober – 10. november 2009. Størparten av bestanden på Hårdangervidda har vore i austlege område i denne perioden. Den blå sporloggen utover Lufsjåtangen er feil og skuldast feilsignal til loggposisjon.

Utvikling i området

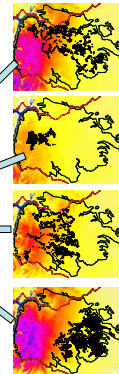


Figur 39. Sønstevann med innlagt gammal vassdragskonkur, fangstgroplokaltetar (svarte ellipser med ca 100 fangstgropar), hyltefelt, vegstiar og GPS-plott fra merka reinsdyr. Gamle trekkvegar er anntydte med grane pilar (Kart: NILVA v Olav Strand)



GPS merka simler i nærrområdene til RV7 - oppsummering

År	Antall
2001	Ingen (oppstart)
2002	4 tiffeller
2003	Ingen (svikt i enkelte sendere)
2004	2 tiffeller
2005	Ingen
2006	Ingen (få sendere)
2007	1 tiffelle, men flere flokker nord for vegen
2008	1 tiffelle



Januar tom april 2009

